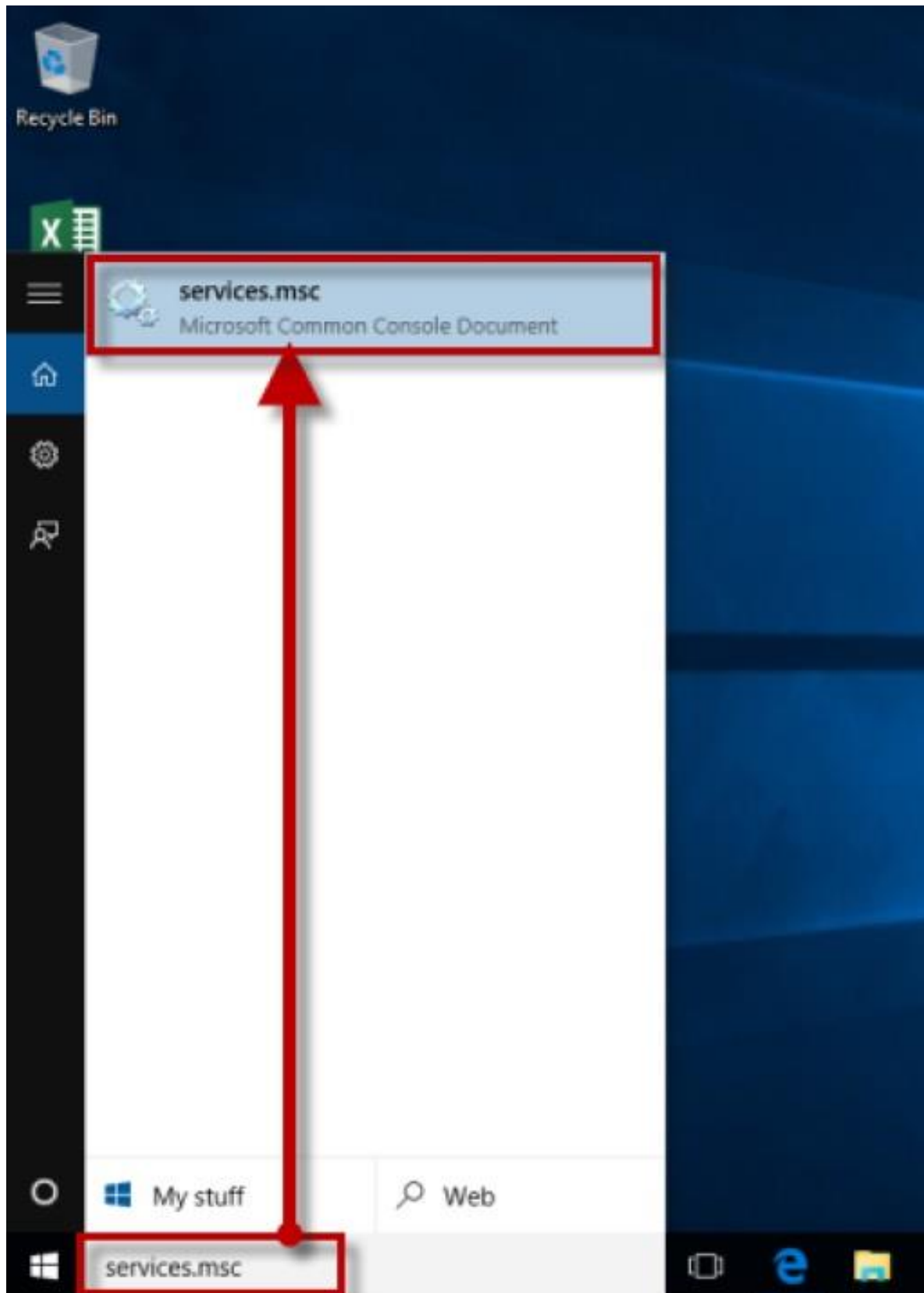
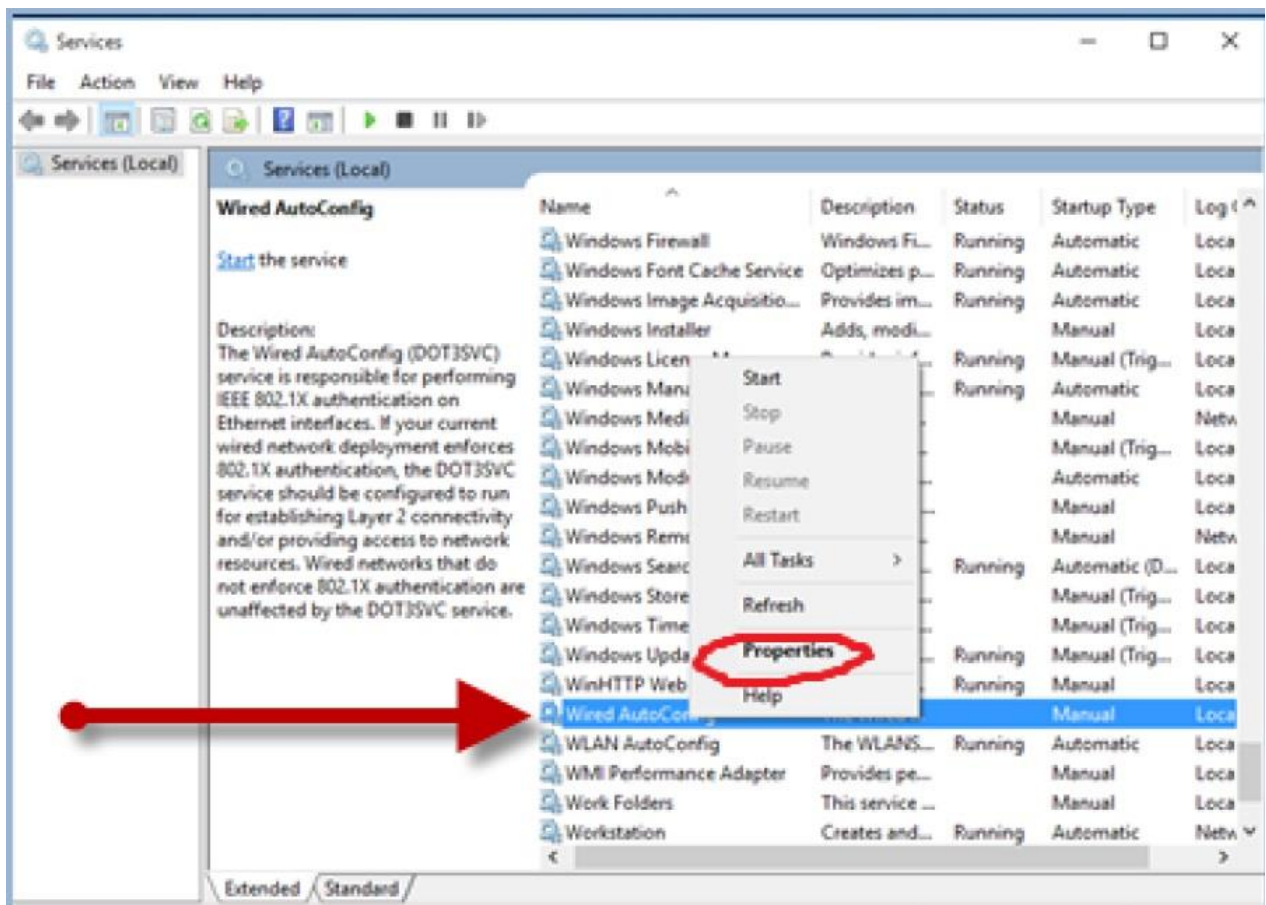


## Nastavit 802.1x - Windows 10

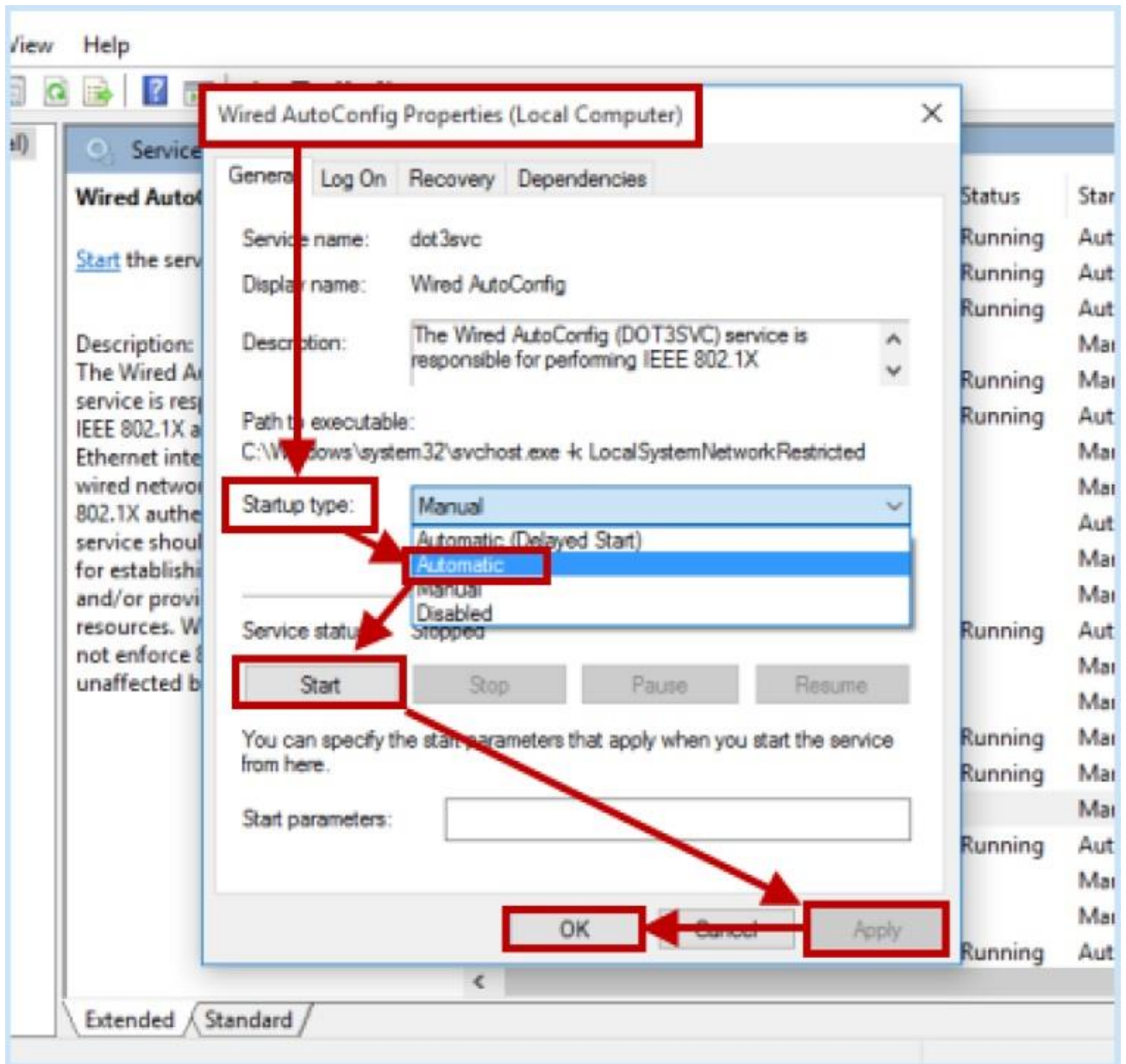
Použijte tlačítko **Start**, do okna napište *services.msc* a stiskněte **Enter**. Otevře se ovládací okno služeb.



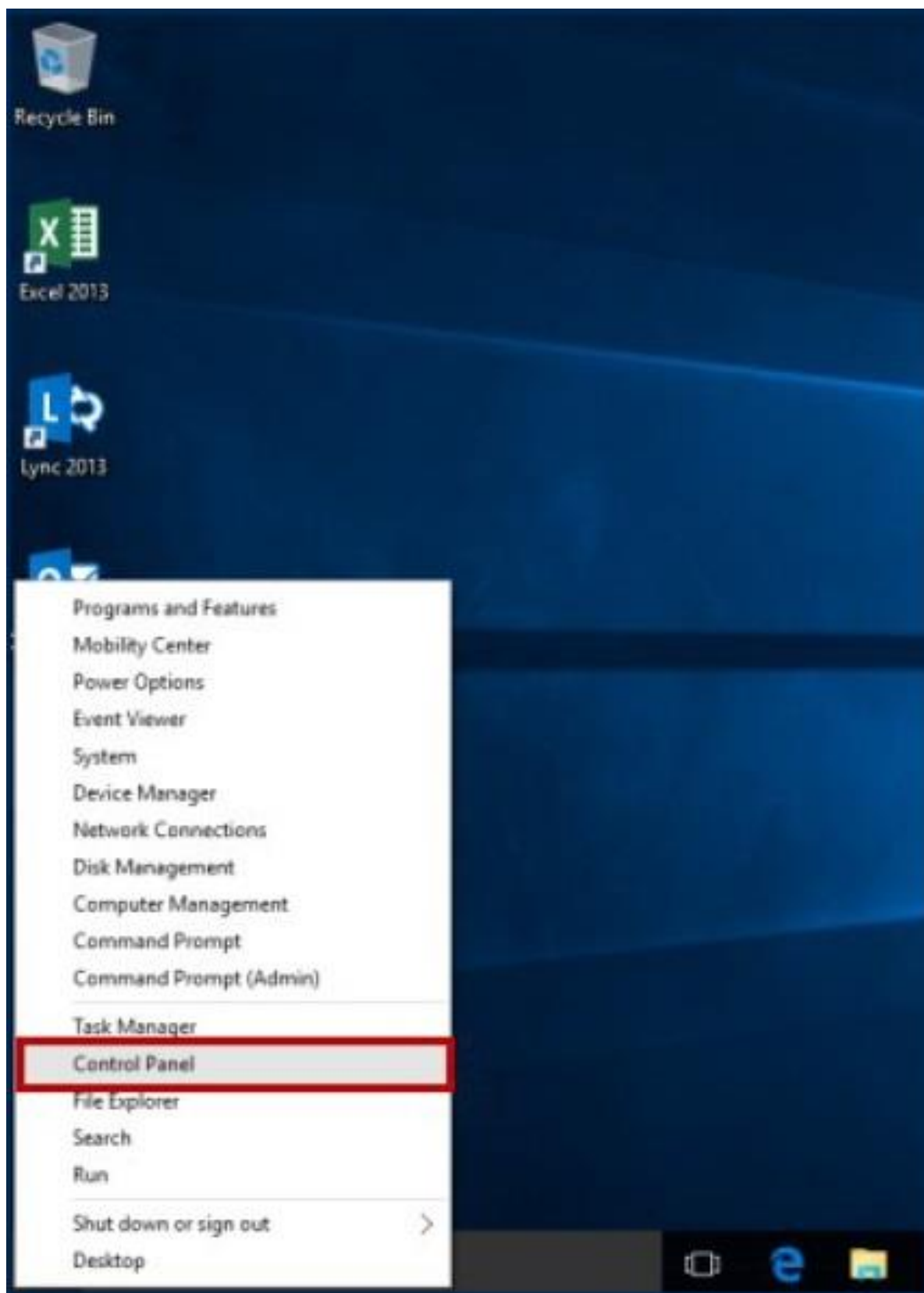
Najděte službu *Automatická konfigurace pevné sítě*, stiskem pravého tlačítka myši otevřete lokální menu a z něj vyberte položku **Vlastnosti**. Otevře se okno s nastavením.



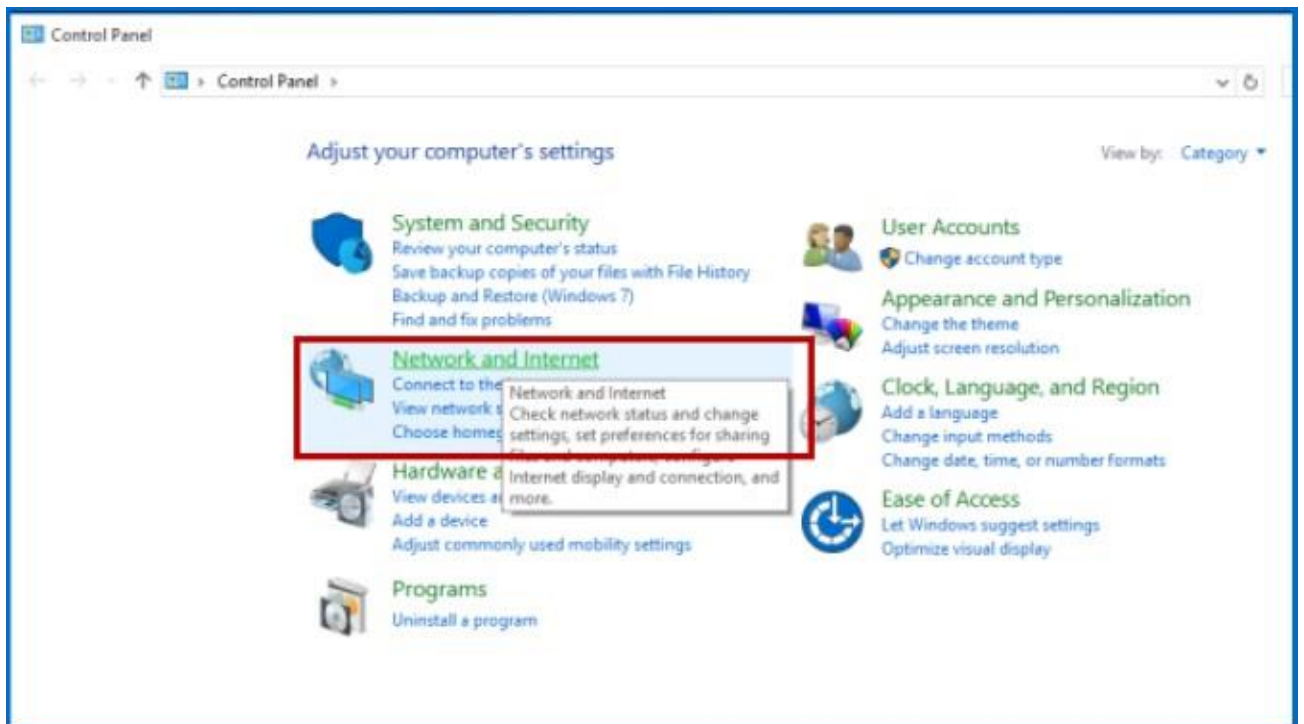
**Typ spuštění** nastavte na *Automatický*, službu spusťte stiskem tlačítka **Spustit** a tlačítkem **OK** toto dialogové okno zavřete.



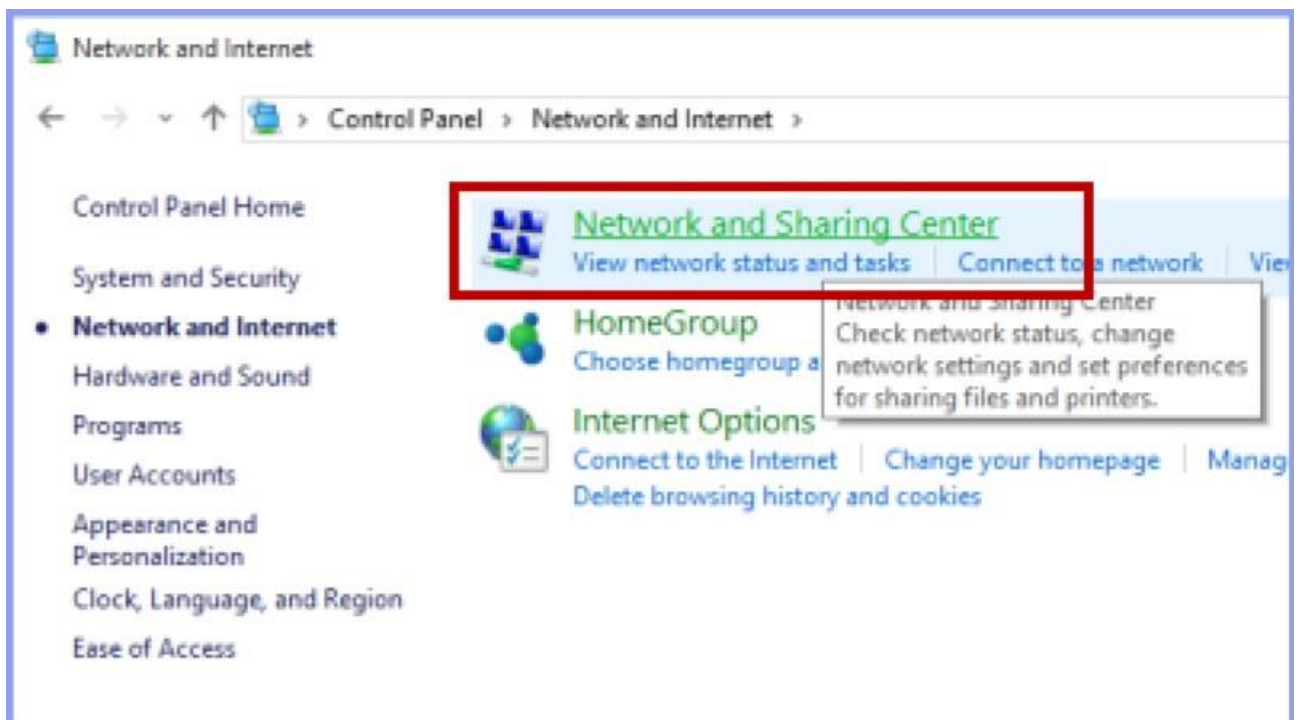
Vraťte se na desktop. Pravým tlačítkem myši stisknete tlačítko **Windows** a spusťte *Ovládací Panely*.



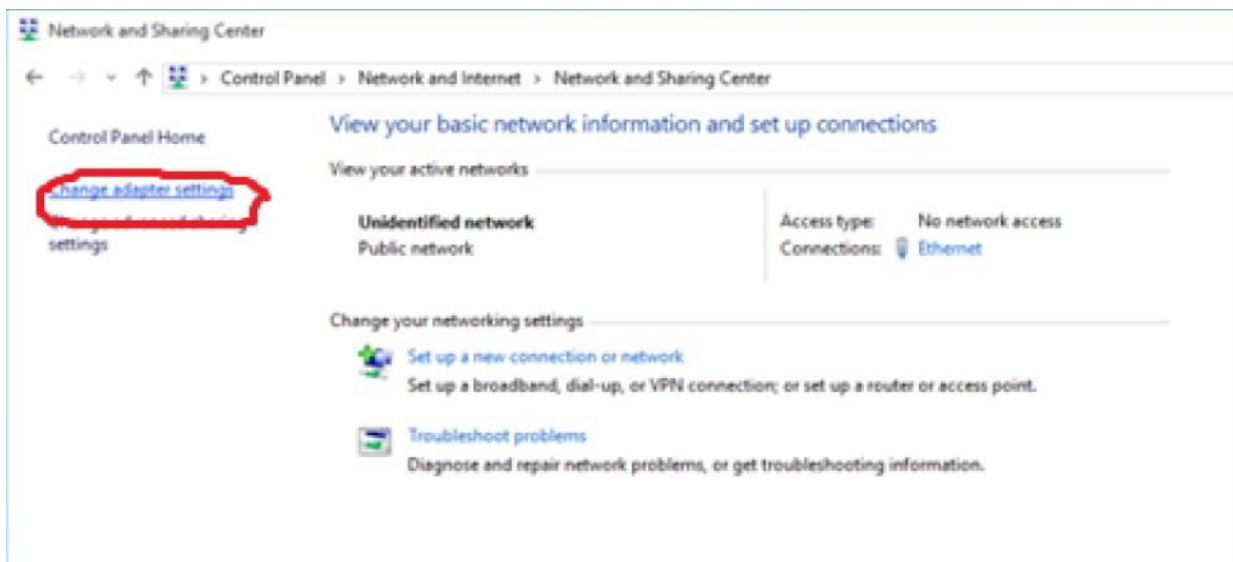
V okně Ovládacích Panelů najdete *Síť a Internet...*



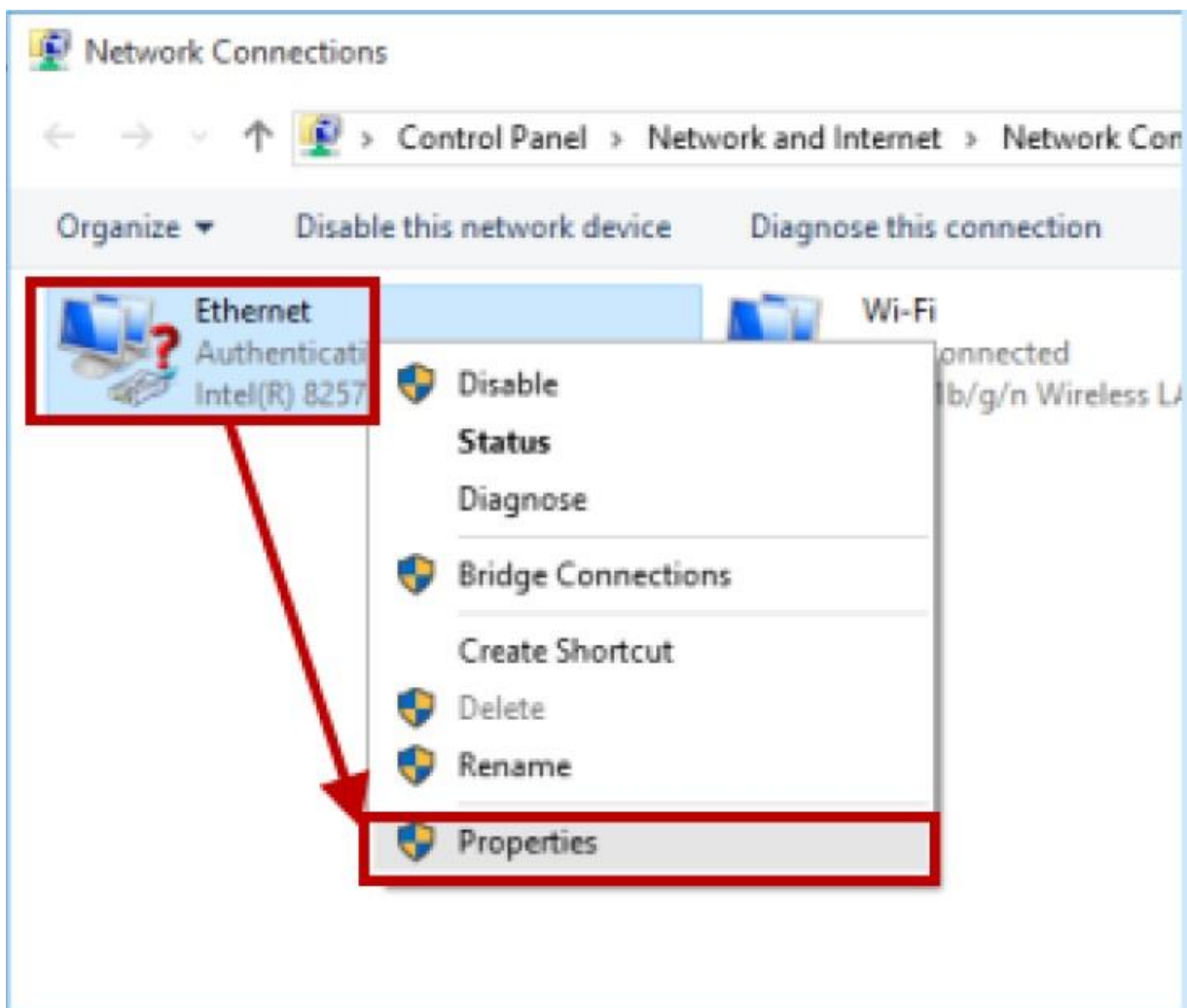
... a v okně, které se otevře vyberte *Centrum síťových připojení a sdílení*.



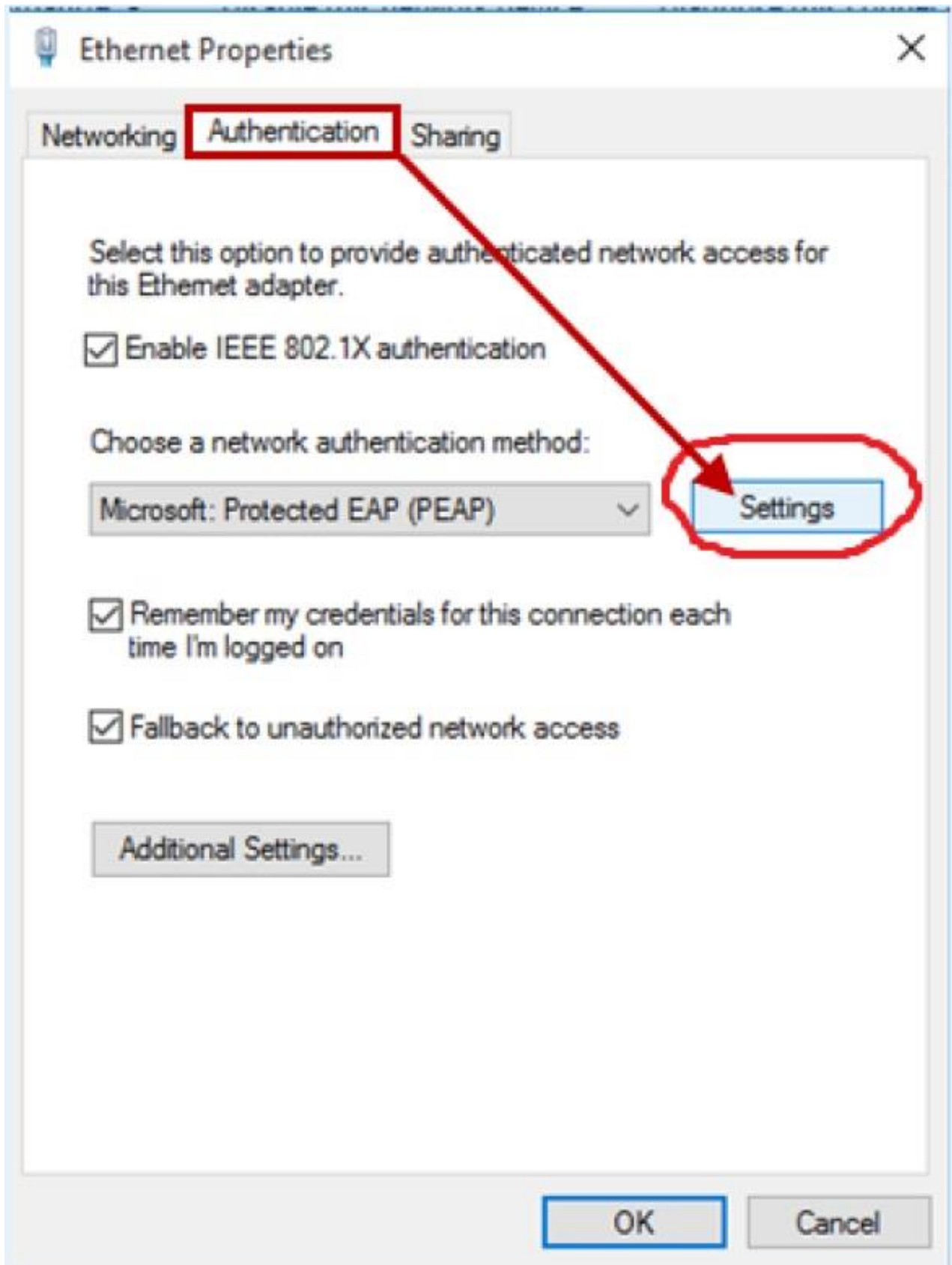
V levé části okna zvolte *Změnit nastavení adaptéru*.



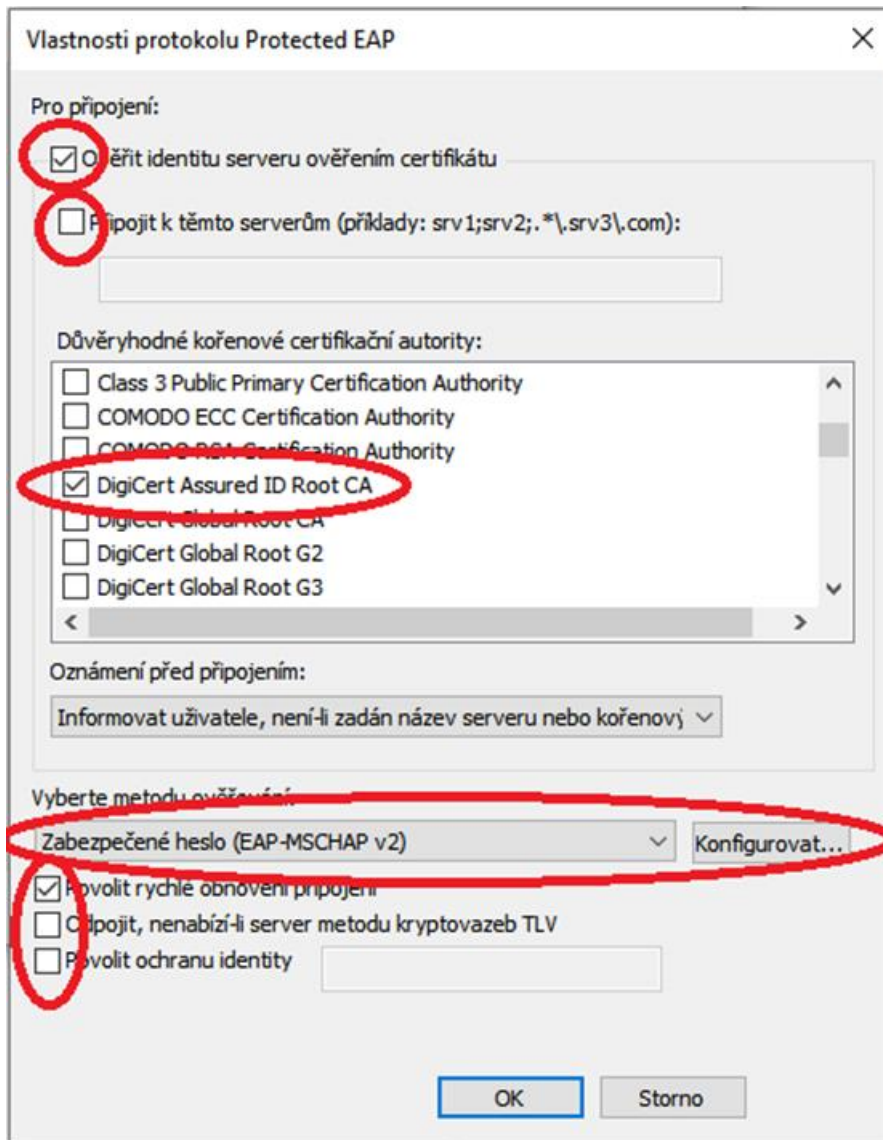
Na ikonce *Ethernet*, stiskem pravého tlačítka otevřete lokální menu a vyberte položku **Vlastnosti**. Otevře se okno s nastavením.



Aktivujte záložku *Ověřování*, nastavte dle obrázku a stiskněte tlačítko **Nastavení**. Otevře se okno s nastavením.

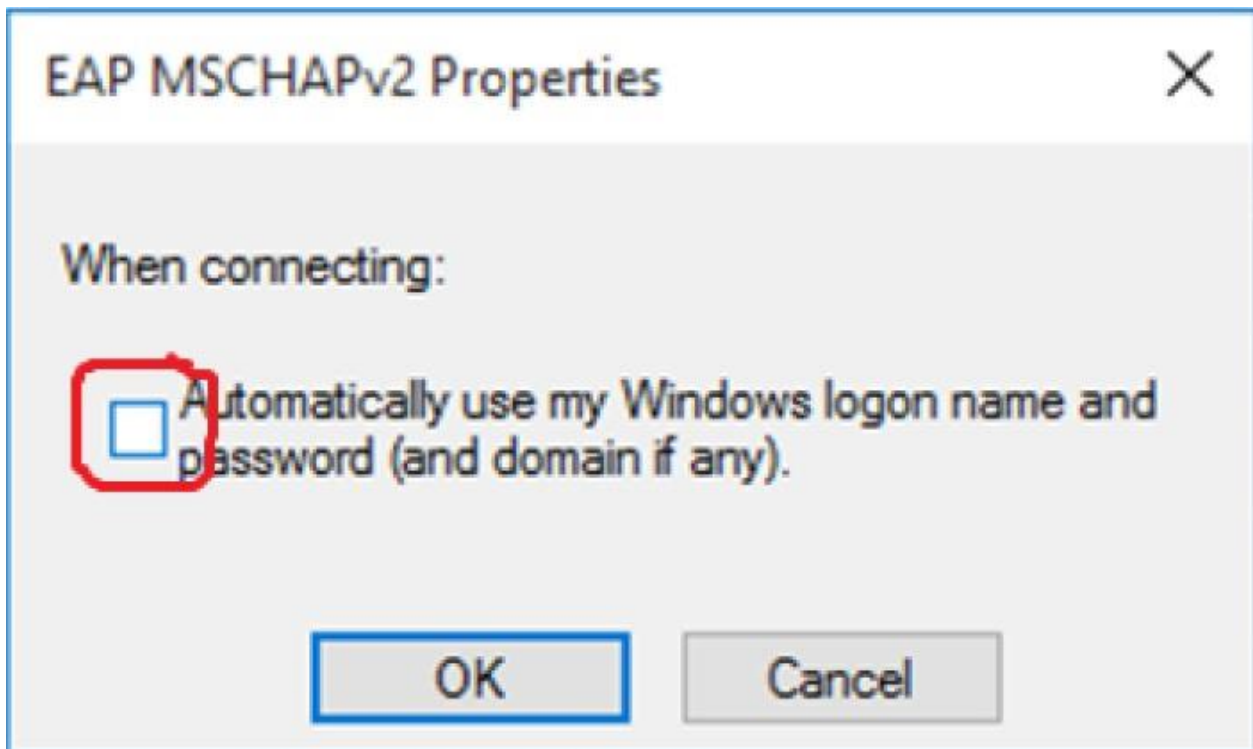


Nastavte dle obrázku a stiskněte tlačítko **Nastavení**. Otevře se okno *Vlastnosti protokolu Protected EAP*.

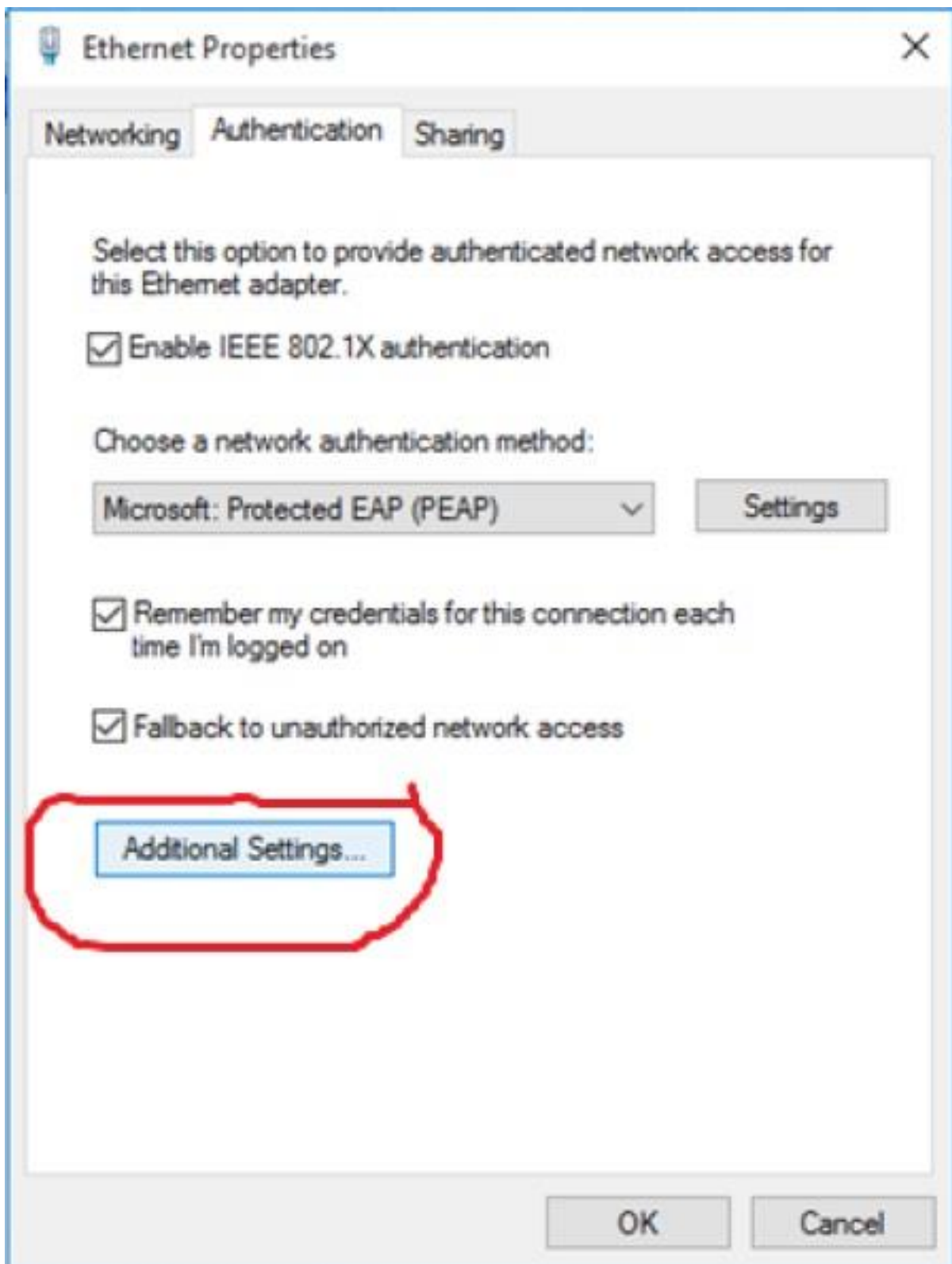




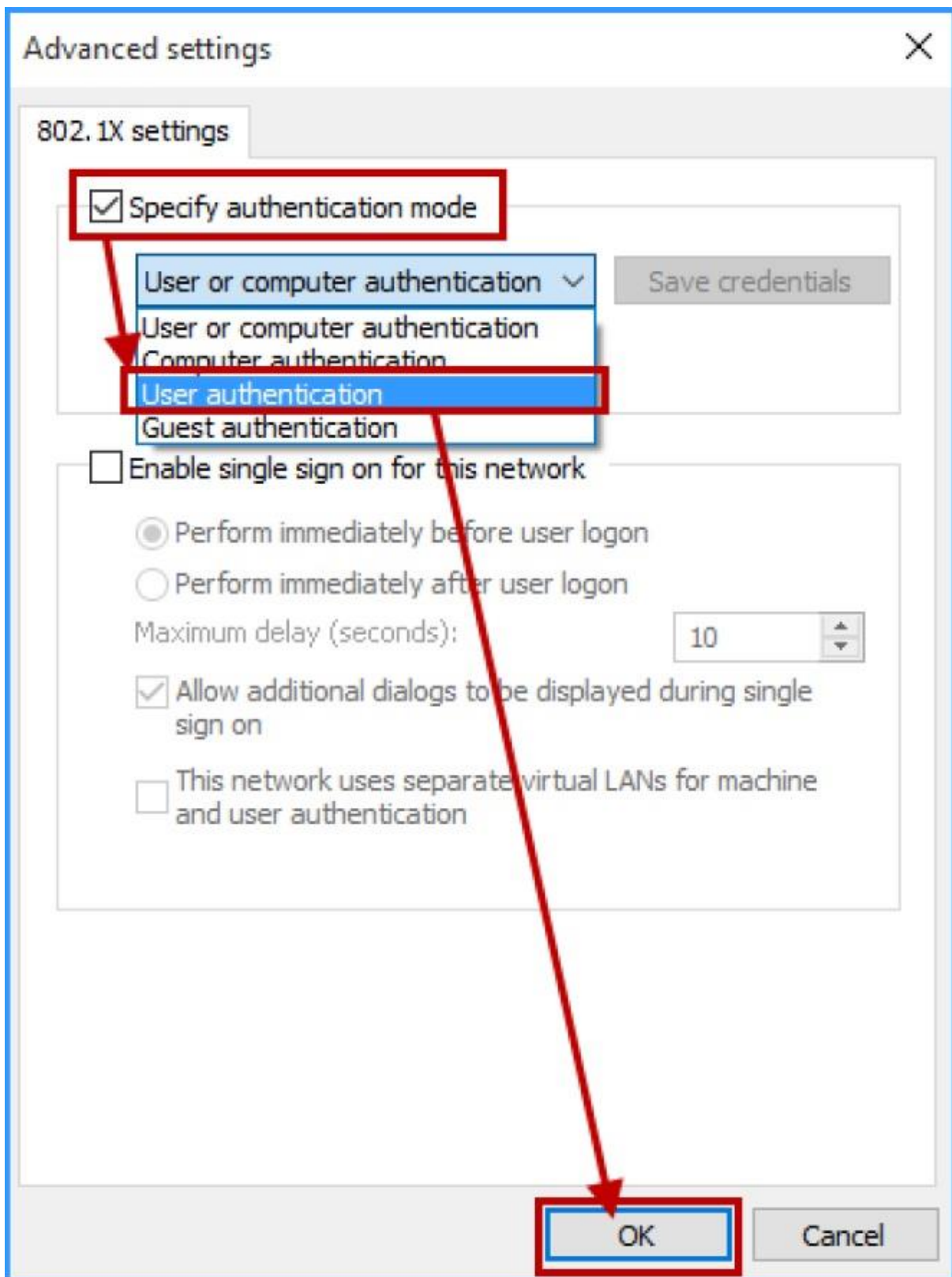
I zde nastavte dle následujícího obrázku a stiskem **OK** zavřete.



V okně, do kterého jsme se vrátili zvolte **Upřesnit nastavení**.



Zde zaškrtněte **Zadejte režim ověřování** a vyberte možnost **Ověření uživatele**.



Použijte tlačítko **OK** a postupně uzavřete dialogová okna. Následně uzavřete i okna *Centrum síťových připojení a sdílení* a *Síť a Internet*. Konfigurace je dokončena.